

Referenz

Projekt Partner

**Verkehrs-Aktiengesellschaft Nürnberg
VAG
Nürnberg**

350 Busse, 70 Straßenbahnen

Projekt Highlights

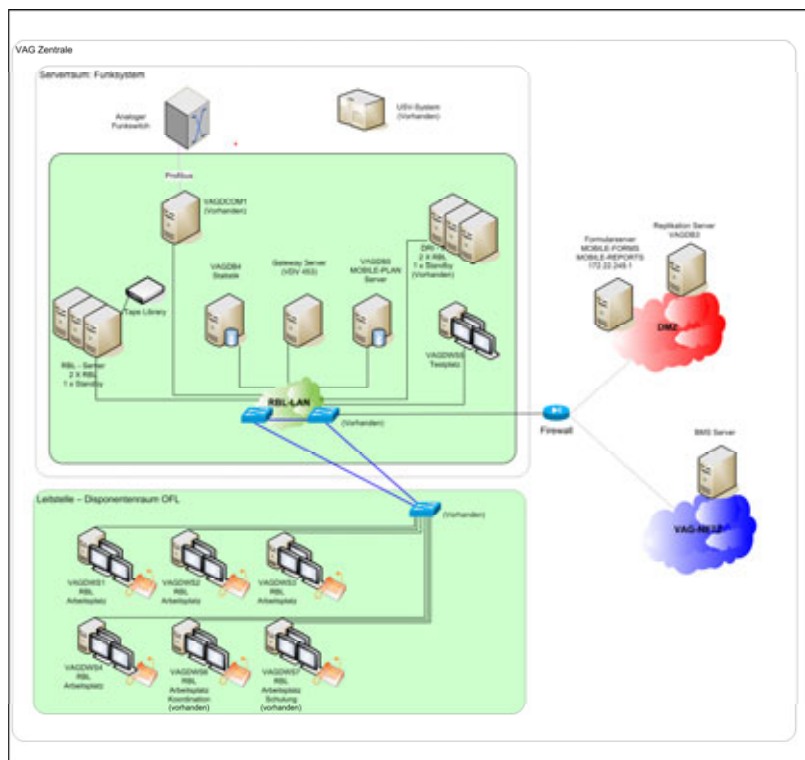
- Intermodal Transport Control System – ITCS (ehemals RBL)
- 4 Betriebshöfe, 6 RBL-Arbeitsplätze
- MOBILE-STOPInfo – Fahrgastinformation in Echtzeit mit Digital Audio Broadcasting (DAB) Technologie
- JAVA Technologie
- MOBILereports und MOBILEforms
- GIS Stadtplanerstellung
- Anschlussicherung
- Integriertes Betriebshof Management System - MOBILE-BMS im RBL
- Fahr- und Dienstplanprogramm INTERPLAN

Schnittstelle zu:

- VDV 453/454

Zukünftige Erweiterungen:

- Fahrgastinformation per Internet, WAP und SMS



Echtzeit-Fahrgastinformation an den Haltestellen zeigt den Fahrgästen die tatsächlich verbleibende Wartezeit an. Die Ortungsdaten werden im Pollingverfahren permanent durch die Zentrale abgefragt und nach Analyse über DAB an die Haltestellen weitergegeben. Das ist nur ein Beispiel der innovativen Technologie, die INIT in Nürnberg einsetzt.

INITs Produkte und Systeme

- MOBILE-RBL
- MOBILEgis
- MOBILEforms
- MOBILereport
- MOBILE-STOPInfo
- MOBILE-DRI
- MOBILE-BMS

Ansprechpartner

postmaster@initag.com